

Modernisierte Bürofläche in zentraler Lage zu vermieten

Hinüberstraße 16-18, 30175 Hannover



BÜRO - MIETE

Alles aus einer Hand.

Ihre Ansprechpartnerin:

Annette Hoffmann
Immobilienkauffrau

Telefon: (0511) 280 06-23
Telefax: (0511) 280 06-33
Mobil: 0163 756 07 53
E-Mail: hoffmann@deltadomizil.de



Mitgliedsunternehmen im
Deutscher Anlage-Immobilien-Verband



Mitgliedsunternehmen im
Immobilienverband Deutschland



Fördermitglied im
Handelsverband Hannover

Basisinformationen

Diese Bürofläche befindet sich im Haus des Handelsverbandes Hannover in der Hinüberstraße 16-18, eine renommierte Adresse in citynaher und dennoch ruhiger Lage. Auf Wunsch können Ihre Besucher im Foyer des Handelsverbandes in Empfang genommen und bei Ihnen angekündigt werden.

Das Büro mit ca. 156 m² Nutzfläche befindet sich im 1. Obergeschoss und ist durch einen geräumigen gläsernen Personenaufzug bequem erreichbar. Derzeitig wird dieser Bereich für Gäste des Handelshauses genutzt und ab Herbst/ Winter 2017 komplett umgebaut bzw. modernisiert. Gern werden individuelle Mieterwünsche bzgl. der Ausstattung und der Aufteilung der Fläche berücksichtigt.

Die Miete steht in Abhängigkeit der Vertragslaufzeit und der möglichen Investitionen des Vermieters.

Bei Bedarf können die Mieter im Handelshaus gut ausgestattete Seminarräume zu Sonderkonditionen anmieten, es stehen Räumlichkeiten in unterschiedlichen Größen zur Verfügung. Auf Wunsch kann auch die Bewirtung über den Handelsverband organisiert werden.

Der Vermieter bietet die Möglichkeit eine moderne VoiceOverIP-Telefonanlage mit anzumieten; die Konditionen und weitere Details stellen wir Ihnen bei Interesse gern zur Verfügung.

PKW-Stellplätze sowie Archivflächen sind vorhanden und können angemietet werden.

In dem Objekt kann eine weitere Bürofläche mit ca. 218 m² im 2. OG. angemietet werden. Bei Bedarf stehen zusätzlich zwei Einzelbüros mit ca. 15 m² und ca. 29 m² zur Anmietung zur Verfügung.

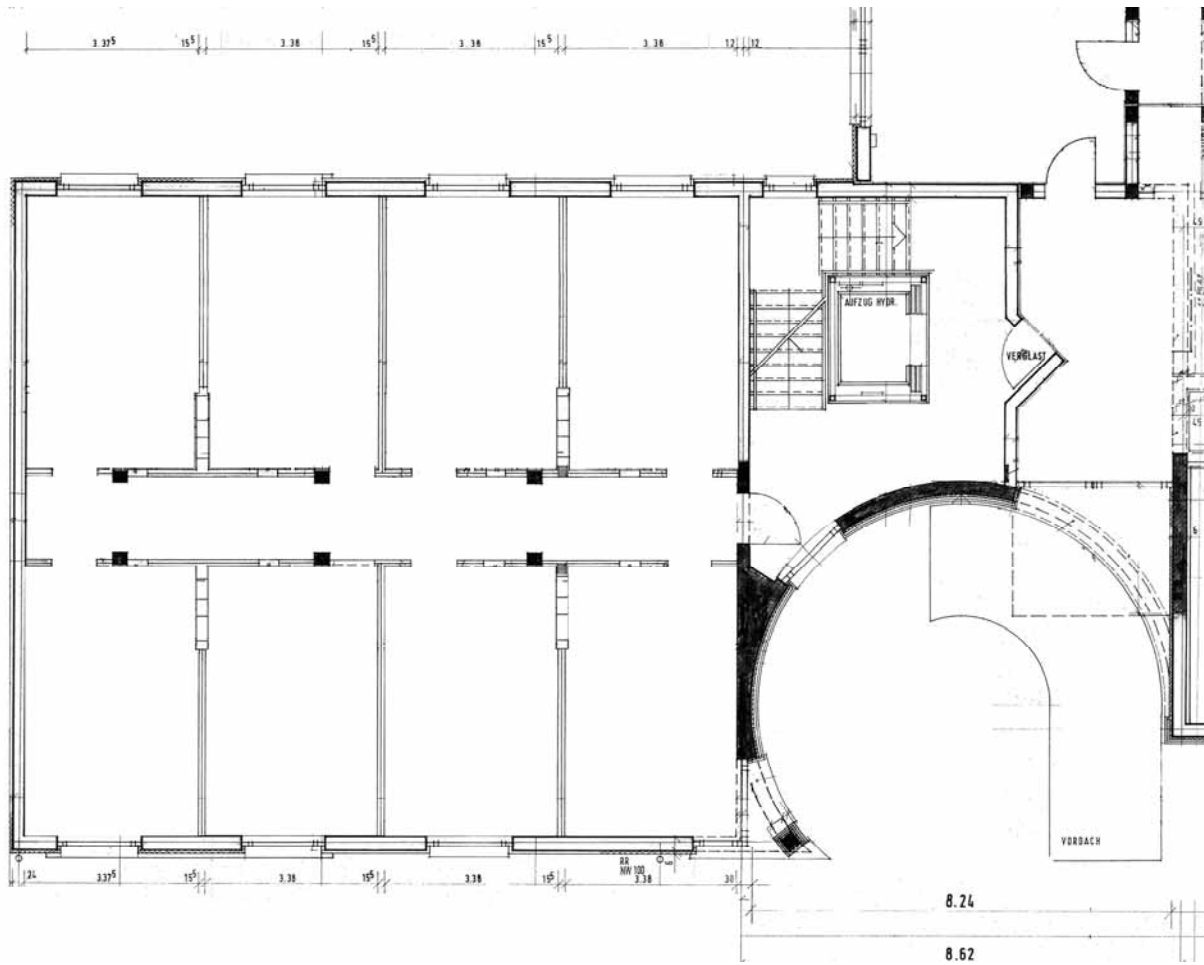


Eckdaten

| | |
|-----------------|---|
| Objektart: | Bürofläche |
| Gesamtfläche: | ca. 156 m ² |
| Geschoss: | 1. Obergeschoss |
| Mietpreis: | € 11,00/ m ² zzgl. gesetzl. Umsatzsteuer |
| Betriebskosten: | € 2,00/ m ² inkl. Heizkostenvorauszahlung zzgl. gesetzl. Umsatzsteuer |
| Mietsicherheit: | 3 Brutto-Monatsmieten |
| Energieausweis: | wird z.Zt. erstellt |
| Provision: | Die Anmietung erfolgt für den Mieter provisionsfrei. |
| Verfügbarkeit: | Nach Absprache. |
| Hinweis: | In dem Objekt kann eine weitere Bürofläche mit ca. 286 m ² im 2. OG. angemietet werden. Bei Bedarf stehen zusätzlich zwei Einzelbüros mit ca. 15 m ² und ca. 29 m ² zur Anmietung zur Verfügung. |



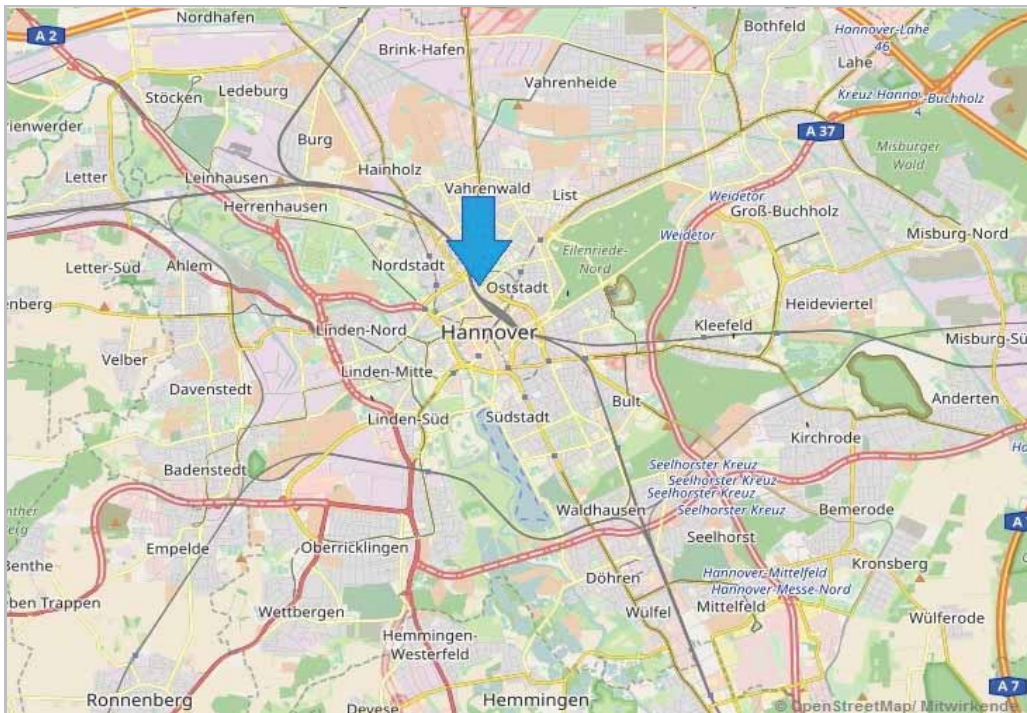
Grundriss 1. Obergeschoss



(ohne Maßstab)

Lage / Infrastruktur

Das Bürogebäude ist vom Hauptbahnhof und der Innenstadt nur wenige Gehminuten entfernt. Für die zentrale Lage besticht das Gebäude mit einem ruhigen Blick in den begrünten Vorgarten und einem sonnig bepflanzten Innenhof. In der Umgebung sind etliche kleine Cafés sowie Restaurants angesiedelt, die einen Mittagstisch anbieten. Alle wichtigen Institutionen wie Banken, Kammern, Gerichte und Postämter sind in wenigen Minuten fußläufig zu erreichen.



Fotos, Büroräume exemplarisch



Hinweise und Provisionsregelung

Alle Angaben wurden nach bestem Wissen gemacht und basieren ausschließlich auf Daten, die uns vom Eigentümer zur Verfügung gestellt wurden. Obwohl die Berechnungen und die sonstigen Informationen mit äußerster Sorgfalt zusammengestellt wurden, müssen wir uns Rechen- und Druckfehler sowie Irrtümer vorbehalten. Es wird hierfür keine Haftung übernommen. Dieses Exposé stellt kein vertragliches Angebot dar und ist freibleibend. Die Weitergabe unseres Angebotes ohne ausdrückliche Genehmigung macht schadensersatzpflichtig.

Für weitere Fragen sowie zur Vereinbarung eines Besichtigungstermins stehen wir Ihnen gerne zur Verfügung.

Service & Kontakt

Ihre Ansprechpartnerin:

Annette Hoffmann
Immobilienkauffrau

Telefon: (0511) 280 06-23
Telefax: (0511) 280 06-33
Mobil: 0163 756 07 53
E-Mail: hoffmann@deltadomizil.de

Delta Immobilien Gruppe

Profitieren Sie von integrierten Immobilien-Dienstleistungen unter einem Dach! Die DELTA IMMOBILIEN Gruppe bündelt die Kompetenzen von vier starken Partnern:

- DELTA BAU errichtet Gewerbe- und Wohnimmobilien.
- DELTA ENERGIE ist spezialisiert auf Energieeffizienz in Neubauten und Bestandsgebäuden.
- DELTA FONDS übernimmt die kaufmännische und technische Objektverwaltung.
- DELTA DOMIZIL arbeitet als fachkundiger Vermittler zwischen Immobilienbesitzern und Interessenten.



Repräsentative Bürofläche in zentraler Lage zu vermieten

Hinüberstr. 16-18, 30175 Hannover



BÜRO - MIETE

Alles aus einer Hand.

Ihre Ansprechpartnerin:

Annette Hoffmann
Immobilienkauffrau

Telefon: (0511) 280 06-23
Telefax: (0511) 280 06-33
Mobil: 0163 756 07 53
E-Mail: hoffmann@deltadomizil.de



Mitgliedsunternehmen im
Deutscher Anlage-Immobilien-Verband



Mitgliedsunternehmen im
Immobilienverband Deutschland



Fördermitglied im
Handelsverband Hannover

Basisinformationen

Diese Bürofläche befindet sich im Haus des Handelsverbandes Hannover in der Hinüberstraße 16-18, eine renommierte Adresse in citynaher und dennoch ruhiger Lage. Auf Wunsch können Ihre Besucher im Foyer des Handelsverbandes in Empfang genommen und bei Ihnen angekündigt werden.

Das Büro mit ca. 286 m² Nutzfläche befindet sich im 2. Obergeschoss und ist durch einen geräumigen gläsernen Personenaufzug bequem erreichbar. Derzeitig ist die Fläche wie folgt aufgeteilt:

Eingang mit Wartebereich, zehn Büroräume, zwei separate großzügige Sanitärbereiche, eine Vollküche und ein „Kaminzimmer“, das sich hervorragend als Besprechungsraum nutzen lässt. Dieser Raum hat eine Nutzfläche von ca. 47 m² und ist mit einem Kamin ausgestattet. Er verfügt über eine zusätzliche Empore mit ca. 15 m², die über eine Wendeltreppe erreichbar ist. Dort lässt sich eine Bibliothek, eine „Thinking-Zone“ oder ein ruhiger Besprechungsbereich einrichten. Der Besprechungsraum und die Küche sind durch eine große Durchreiche miteinander verbunden.

Die 10 vorhandenen einzelnen Büroräume können nach Mieterwunsch individuell gestaltet oder auch in größere Räume umgebaut werden, sofern es baulich möglich ist. Die Miete steht in Abhängigkeit der Vertragslaufzeit und der möglichen Investitionen des Vermieters.

Bei Bedarf können die Mieter im Handelshaus gut ausgestattete Seminarräume zu Sonderkonditionen anmieten, es stehen Räumlichkeiten in unterschiedlichen Größen zur Verfügung. Auf Wunsch kann auch die Bewirtung über den Handelsverband organisiert werden.

Der Vermieter bietet die Möglichkeit eine moderne VoiceOverIP-Telefonanlage mit anzumieten; die Konditionen und weitere Details stellen wir Ihnen bei Interesse gern zur Verfügung.

PKW-Stellplätze sowie Archivflächen sind vorhanden und können angemietet werden.

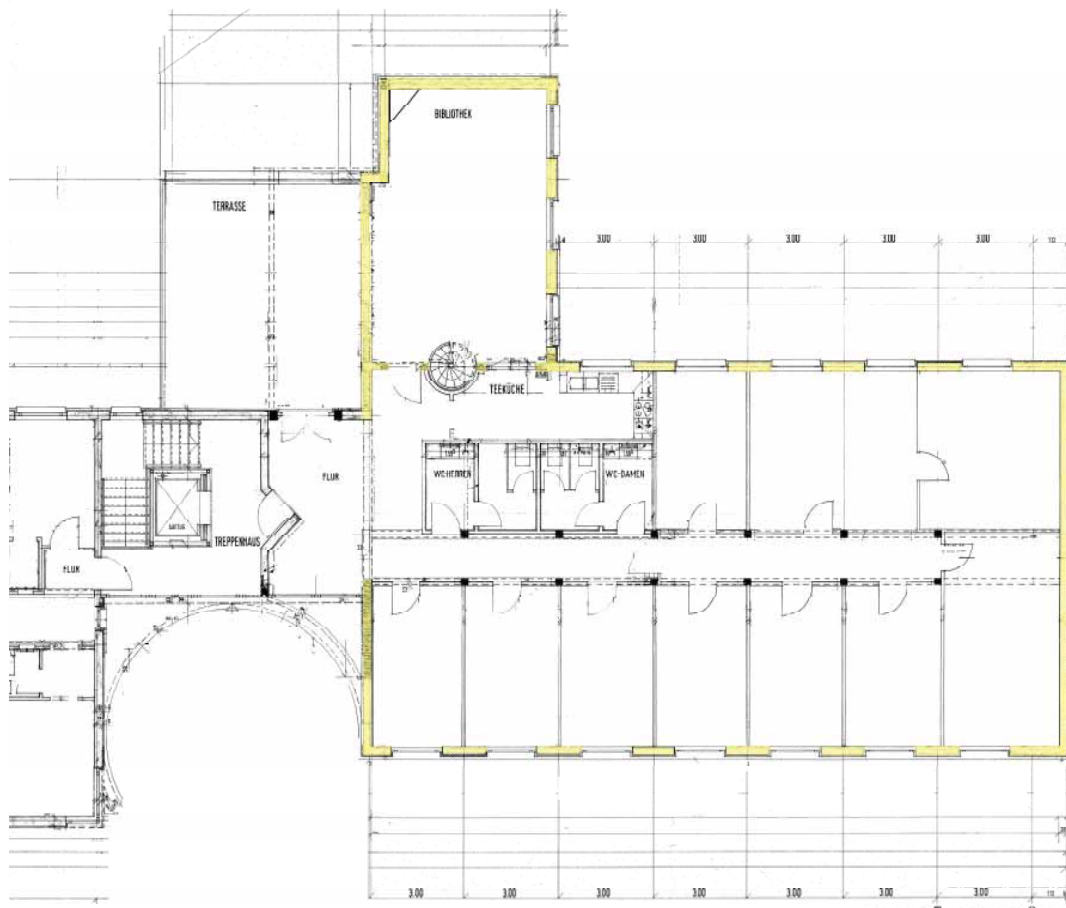


Eckdaten

| | |
|-----------------|---|
| Objektart: | Bürofläche |
| Gesamtfläche: | ca. 286 m ² |
| Geschoss: | 2. Obergeschoss |
| Mietpreis: | € 11,00/ m ² zzgl. gesetzl. Umsatzsteuer |
| Betriebskosten: | € 2,00/ m ² inkl. Heizkostenvorauszahlung zzgl. gesetzl. Umsatzsteuer |
| Mietsicherheit: | 3 Brutto-Monatsmieten |
| Energieausweis: | wird z.Zt. erstellt |
| Provision: | Die Anmietung erfolgt für den Mieter provisionsfrei. |
| Verfügbarkeit: | Ab Januar 2018 oder nach Absprache. |
| Hinweis: | In dem Objekt kann eine weitere Bürofläche mit ca. 156 m ² im 1. OG. angemietet werden. Bei Bedarf stehen zusätzlich zwei Einzelbüros mit ca. 15 m ² und ca. 29 m ² zur Anmietung zur Verfügung. |



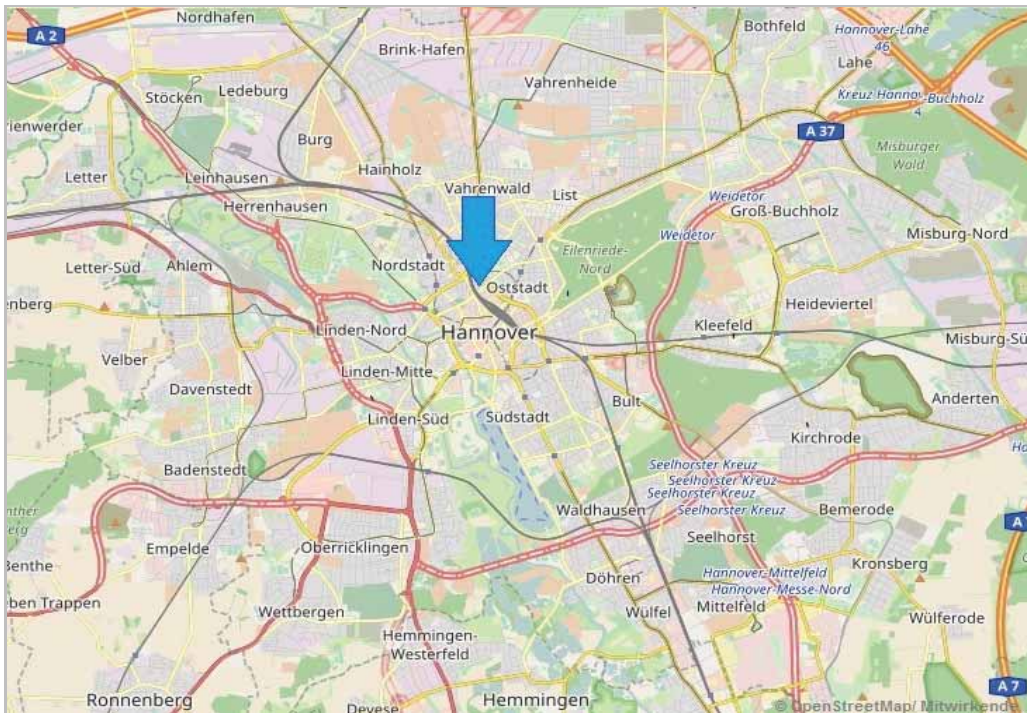
Grundriss 2. Obergeschoss



(ohne Maßstab)

Lage / Infrastruktur

Das Bürogebäude ist vom Hauptbahnhof und der Innenstadt nur wenige Gehminuten entfernt. Für die zentrale Lage besticht das Gebäude mit einem ruhigen Blick in den begrünten Vorgarten und einem sonnig bepflanzten Innenhof. In der Umgebung sind etliche kleine Cafés sowie Restaurants angesiedelt, die einen Mittagstisch anbieten. Alle wichtigen Institutionen wie Banken, Kammern, Gerichte und Postämter sind in wenigen Minuten fußläufig zu erreichen.



Fotos



Fotos



Hinweise und Provisionsregelung

Alle Angaben wurden nach bestem Wissen gemacht und basieren ausschließlich auf Daten, die uns vom Eigentümer zur Verfügung gestellt wurden. Obwohl die Berechnungen und die sonstigen Informationen mit äußerster Sorgfalt zusammengestellt wurden, müssen wir uns Rechen- und Druckfehler sowie Irrtümer vorbehalten. Es wird hierfür keine Haftung übernommen. Dieses Exposé stellt kein vertragliches Angebot dar und ist freibleibend. Die Weitergabe unseres Angebotes ohne ausdrückliche Genehmigung macht schadensersatzpflichtig.

Für weitere Fragen sowie zur Vereinbarung eines Besichtigungstermins stehen wir Ihnen gerne zur Verfügung.

Service & Kontakt

Ihre Ansprechpartnerin:

Annette Hoffmann
Immobilienkauffrau

Telefon: (0511) 280 06-23
Telefax: (0511) 280 06-33
Mobil: 0163 756 07 53
E-Mail: hoffmann@deltadomizil.de

Delta Immobilien Gruppe

Profitieren Sie von integrierten Immobilien-Dienstleistungen unter einem Dach! Die DELTA IMMOBILIEN Gruppe bündelt die Kompetenzen von vier starken Partnern:

- DELTA BAU errichtet Gewerbe- und Wohnimmobilien.
- DELTA ENERGIE ist spezialisiert auf Energieeffizienz in Neubauten und Bestandsgebäuden.
- DELTA FONDS übernimmt die kaufmännische und technische Objektverwaltung.
- DELTA DOMIZIL arbeitet als fachkundiger Vermittler zwischen Immobilienbesitzern und Interessenten.

