



## Forum & Wintergarten

(direkter Zugang zum Forum nur in Verbindung mit dem Wintergarten möglich)

Grundpreis Forum: 150,00 €

Grundpreis Wintergarten: 40,00 €

### Mögliche Bestuhlung

#### Forum - 90 m<sup>2</sup> im 2. OG

|   | max. TN-Zahl | Umbaupauschale |
|---|--------------|----------------|
| U-Form außen  | 22           | keine          |
| Carré   | 24           | 25,00 €        |
| U-Form innen u. außen Bestuhlung (siehe Bild links) | 38           | 50,00 €        |
| Parlament   | 20           | 50,00 €        |

#### Wintergarten - 45 m<sup>2</sup> im 2. OG

|  |                          |       |
|--|--------------------------|-------|
| Speisemöglichkeit mit kleinem Buffet (siehe Bild rechts) | Bis 16 TN an 4er Tischen | keine |
|--|--------------------------|-------|



## Plenarsaal

Grundpreis: 380,00 €

(Raum 1 + Raum 2 im Verbund)

### Mögliche Bestuhlung

#### Plenarsaal - 170 m<sup>2</sup> im EG

|                                    | max. TN-Zahl | Umbaupauschale |
|------------------------------------|--------------|----------------|
| U-Form außen                       | 35           | 160,00 €       |
| U-Form mit Innentischen            | 48           | 180,00 €       |
| Parlament                          | 60           | 180,00 €       |
| Längsreihen (siehe Bild links)     | 96           | 180,00 €       |
| Kinobestuhlung (siehe Bild rechts) | 120          | 180,00 €       |



## Raum 1

Grundpreis: 135,00 €

### Mögliche Bestuhlung

#### Raum 1 – 116 m<sup>2</sup> im EG

U- Form außen

U-Form innen u. außen

U-Form + Innentische

Carré

Parlament

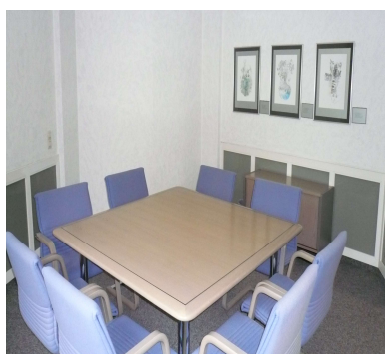
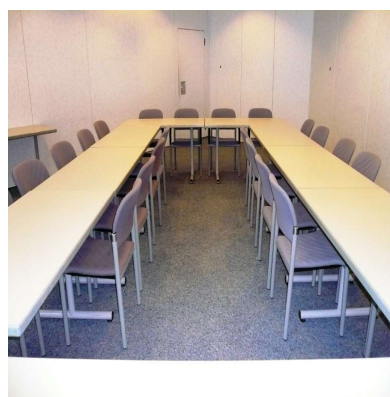
Längsreihen aufgelockert (siehe Bild links)

Kinobestuhlung (siehe Bild rechts)

max. TN-Zahl

Umbaupauschale

|    |          |
|----|----------|
| 24 | keine    |
| 40 | keine    |
| 31 | 25,00 €  |
| 32 | 25,00 €  |
| 50 | 50,00 €  |
| 56 | 50,00 €  |
| 80 | 100,00 € |



## Raum 2

Grundpreis: 115,00 €

### Besprechungszimmer

Grundpreis: 65,00 €

### Mögliche Bestuhlung

#### Raum 2 - 54 m<sup>2</sup> im EG

U-Form außen

U-Form innen u. außen (siehe Bild links)

Carré

Parlament

Block

**Besprechungszimmer - 15 m<sup>2</sup> im Hochparterre (siehe Bild rechts)**

max. TN-Zahl

Umbaupauschale

|    |         |
|----|---------|
| 16 | keine   |
| 24 | keine   |
| 20 | 25,00 € |
| 20 | 25,00 € |
| 16 | 25,00 € |
| 8  | keine   |

# Preisliste

| Technische Geräte / Tischwäsche / Deko |                      |           |
|--|----------------------|-----------|
| WLAN                                   |                      | kostenlos |
| Beamer / Leinwand                      | pauschal pro Tag     | 42,00 €   |
| 1 schnurloses Mikro oder Headset + Box | pauschal pro Tag     | 50,00 €   |
| 2 schnurlose Mikros + 2 Boxen          | pauschal pro Tag     | 85,00 €   |
| Overhead-Projektor / Leinwand          | pauschal pro Tag     | 8,40 €    |
| Metaplanwand / Pinnwand                | max. 10 Stück        | kostenlos |
| Flipchart                              | max. 3 Stück         | kostenlos |
| Metaplan- bzw. Flipchartpapier         | pro Blatt            | 0,90 €    |
| Kopien s/w                             | je Seite             | 0,20 €    |
| Stehtisch (ohne Tischdecke)            | pauschal pro Tag     | 6,50 €    |
| Passende Tischdecke oder Husse         |                      | 4,00 €    |
| Skirting                               | pauschal             | 45,00 €   |
| Blumendeko Tisch* (nach Saison)        | je Tisch / Stehtisch | 5,00 €    |

| Getränkeauswahl                               |               | je     |
|---|---------------|--------|
| Tee   | Tasse         | 0,90 € |
| Kaffee*                                       | Kanne (1,1 l) | 6,80 € |
| Wasser Gerolsteiner (classic, medium, still)* | 0,25 l        | 1,60 € |
| Granini Apfelsaft*                            | 0,20 l        | 1,95 € |
| Granini Orangensaft*                          | 0,20 l        | 2,00 € |
| Coca Cola*                                    | 0,33 l        | 2,30 € |
| Wasser Gerolsteiner (classic, medium, still)* | 0,75 l        | 4,10 € |

\*Angefangene Flaschen bzw. Kannen werden voll berechnet

| Imbiss (externer Caterer)   |  | je      |
|---|--|---------|
| halbes belegtes Brötchen  |  | 2,40 €  |
| verschiede Suppen ab 10 TN (300ml pro Person)   |  | 4,10 €  |
| 1 Teil aus dem „Gemischten Dreierlei“ ab 10 TN (belegte bzw. gefüllte Croissants, Laugengebäck, Brötchen) |  | 2,10 €  |
| 1 Stück Blechkuchen (Zucker- od. Streuselkuchen)  |  | 2,10 €  |
| 1 Teller Keks-Auswahl (ca. 300gr)   |  | 4,10 €  |
| Obstkorb (pro Tag)  |  | 12,00 € |
| Joghurt (pro Person)  |  | 1,00 €  |

\*Sonstige Speiseangebote auf Anfrage ab 10 Personen

| Servicepauschale<br>Abhängig von der Anzahl der Pausen und Teilnehmer (TN) sowie ob mit oder ohne Imbiss | bis 20 TN | bis 40 TN | bis 60 TN | ab 60 TN |
|--|-----------|-----------|-----------|----------|
| Austausch bzw. Erneuerung der Getränke   | 10,00 €   | 15,00 €   | 20,00 €   | 25,00 €  |
| Auf- u. Abbau Mittagsimbiss inkl. Geschirrbereitstellung und Reinigung sowie Getränkeauffrischung        | 20,00 €   | 30,00 €   | 40,00 €   | 50,00 €  |

Servicebetreuung und Gästeempfang nur während unserer Bürozeiten Mo.-Fr. 08:00 – 17:00 Uhr

Stornierungen sind bis 10 Tage vor Veranstaltungstermin kostenfrei.

Alle Preise zzgl. MwSt.

In der Zeit der Corona-Pandemie erheben wir eine Hygienepauschale von 3,50 € pro Seminar/Tag